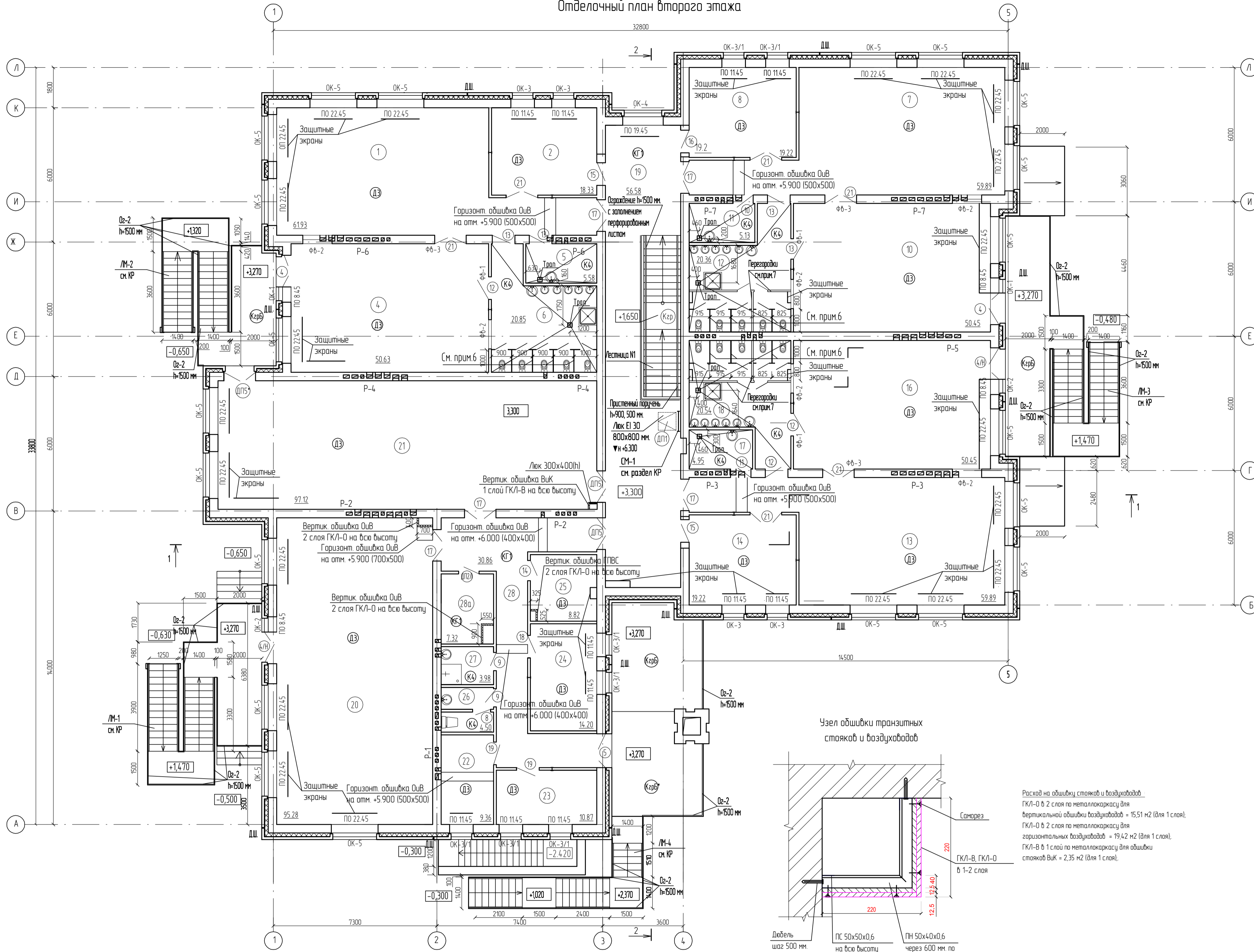


Отделочный план второго этажа



Экспликация помещений второго этажа

Номер помещения	Наименование	Площадь, м <sup>2</sup>	Кат. помещения
1	Групповая №4 средней группы дошкольного возраста (23 чел.)	6193	
2	Раздевальная	18.33	
4	Спальня	50.63	
5	Буфетная	5.58	
6	Туалетная	20.85	
7	Групповая №5 старшей группы дошкольного возраста (23 чел.)	59.89	
8	Раздевальная	19.22	
10	Спальня	50.45	
11	Буфетная	5.13	
12	Туалетная	20.36	
13	Групповая №6 старшей группы дошкольного возраста (23 чел.)	59.89	
14	Раздевальная	19.22	
16	Спальня	50.45	
17	Буфетная	4.95	
18	Туалетная	20.54	
19	Лестничная клетка №1	56.58	
20	Зал музыкальных занятий	95.28	
21	Зал физкультурных занятий	97.12	
22	Биллингвальный кабинет	9.36	
23	Кабинет заведующего	10.87	
24	Методический кабинет	14.2	
25	Комната психологической разгрузки	8.82	
26	Санузел персонала	4.50	
27	Комната уборочного инвентаря	3.98	
28	Коридор	30.86	
28а	Кладовая спортивного и музыкального инвентаря	7.32	В4
Общая площадь помещений		806.31	
Полезная площадь		749.73	
Расчетная площадь		718.87	

Условные обозначения

- ⊙ — Тип пола по экспликации полов
- ⊙ — Марка обрешетки

Примечания

- Общие указания см. лист АР-1
- Данный лист см. совместно с листами АР-2 - 6
- Спецификация элементов заполнения проемов см. АР-11
- Экспликация полов см. АР-12
- Отделку помещений см. АР-13-14
- В помещениях 6, 12, 18 установить туалетные кабинки высотой ограждения -12м (от пола), не доходящие до уровня пола на 0,15м. Перегородки выполнить из компакт-ламината. Расход -15,4 м<sup>2</sup>. Двери без запоров шириной 600 мм. Расход-9,45 м<sup>2</sup>, 15 шт.
- В туалетных пом. 12, 18 указанные перегородки выполнить на высоту этажа из компакт-ламината с двух сторон по металлокаркасу. Расход-33,0 м<sup>2</sup>. Двери без запоров шириной 600 мм, h=2100 мм. Расход-5,04 м<sup>2</sup>, 4 шт.
- Выполнить навесные деревянные экраны на радиаторы из фанеры общего назначения по ГОСТ 30916 2-96 толщ. 5мм и брусков 30х30 мм. Экран выполнять с отверстиями Ø5 мм с шагом 150 мм в шахматном порядке. Общий расход материала фанеры - 113,53 м<sup>2</sup>, брусков - 0,4 м<sup>3</sup>. Экраны установить в группах ячеек, коридорах, музыкальной и физкультурном залах.

1449/6 - АР			
Детский сад на 140 мест в с.Усть-Мостово Мушкетёвского муниципального района			
Изм.	Колуч	Лист	М. док.
Разраб.	Яковлева	Статус	Лист
Глав. спец.	Спирidonov	П	4
Нач. отдела	Марочник Е.В.		
Отделочный план второго этажа		ОАО "ГирравТИ"	
Н.контр.	Сидорова НМ	2014	