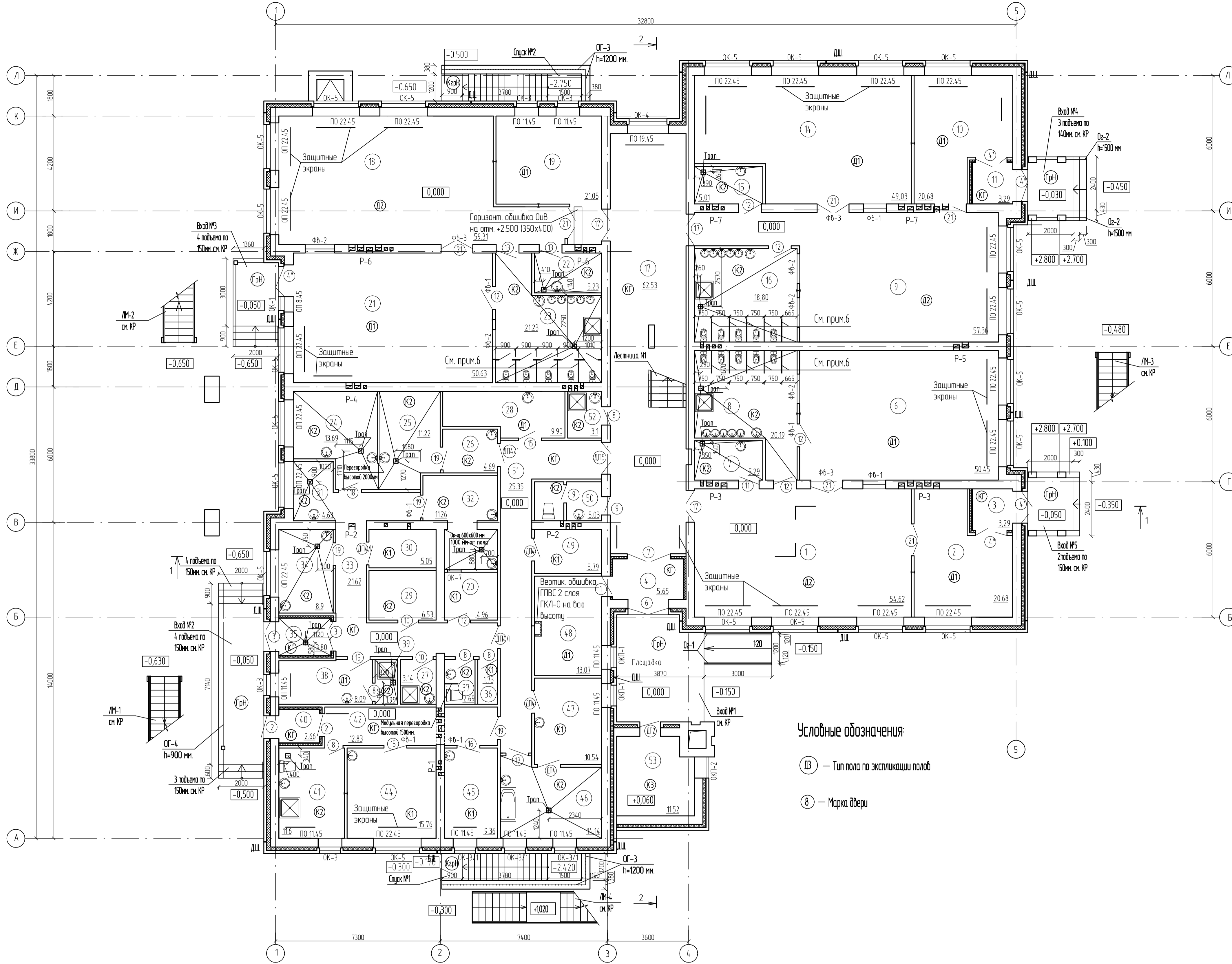


Отделочный план первого этажа



Условные обозначения

- ⊙ — Тип пола по экспликации полов
- ⊙ — Марка двери

Спецификация материалов

Поз.	Обозначение	Наименование	Кол.	Масса ед., кг.	Примечание
Утепление стен тамбура					
1	ТУ 5762-020-45757203-05	ФАСАД БАТТС у=145 кг/м3; б=80 мм.	2,64	м <sup>3</sup>	
2		Дюбеля тарельчатые ДТ L=150 мм.	200	шт.	
3	ГОСТ 5336-80*	сетка штукатурная М 20-2	33,0	м <sup>2</sup>	
4		штукатурка цементная б=30 мм.	33,0	м <sup>2</sup>	
Утепление потолка тамбура					
5	ТУ 5762-020-45757203-05	ФАСАД БАТТС у=145 кг/м3; б=100 мм.	1,52	м <sup>3</sup>	
6	ГОСТ 5781-82	88 А240 L=400 мм шаг 500 мм. в шахматном порядке.	9,64	кг.	
7	ГОСТ 5781-82	φ12 А240 L=200 мм.	10,84	кг.	
8	ГОСТ 5336-80*	сетка штукатурная М 20-2	15,20	м <sup>2</sup>	
9		штукатурка цементная б=30 мм.	15,20	м <sup>2</sup>	

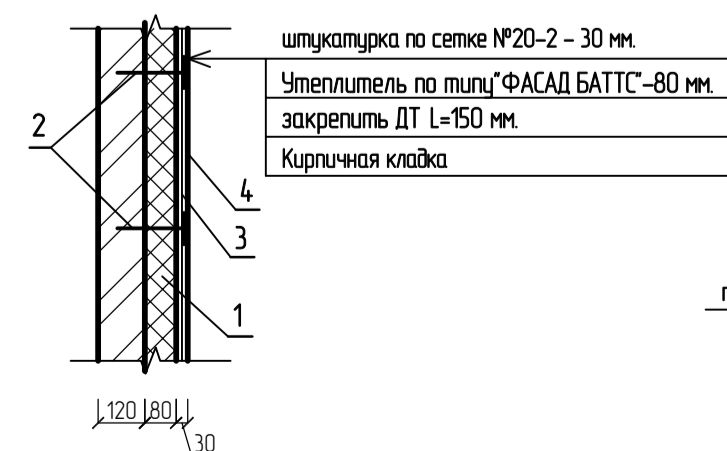
Примечания

1. Общие указания см. лист АР-1
2. Данный лист см. совместно с листами АР-2-14.
3. Спецификацию элементов заполнения проемов см. АР-11.
4. Экспликацию полов см. АР-12.
5. Отделку помещений см. АР-13-14.
6. В помещениях 8, 16, 23 установить туалетные кабинки высотой ограждения -1,2м (от пола), не доходящие до уровня пола на 0,15м. Перегородки выполнить из компакт-ламината. Расход=16,5 м<sup>2</sup>. Двери без запоров шириной 600 мм. Расход=3,15 м<sup>2</sup> 5 шт.
7. В помещении 37 установить аналогичные перегородки высотой ограждения 1,5 м (от пола), не доходящие до уровня пола на 0,15м. Перегородки выполнить из компакт-ламината. Расход=0,81 м<sup>2</sup>.
8. В помещениях 24, 25 перегородку выполнить на высоту 2,0 м (от пола) из компакт-ламината с двух сторон на металлокаркасе. Расход=6,4 м<sup>2</sup>.
9. Выполнить навесные деревянные экраны на радиаторы из фанеры общего назначения по ГОСТ 30916-2-96 толщ. 5 мм и дрисков 30х30 мм. Экран выполнить с отверстиями Ø5 мм с шагом 150 мм в шахматном порядке. Общий расход материалов фанеры - 113,53 м<sup>2</sup>; дрисков - 0,4 м<sup>2</sup>. Экраны установить в групповых ячееках, коридорах, музыкальной и физкультурном залах.

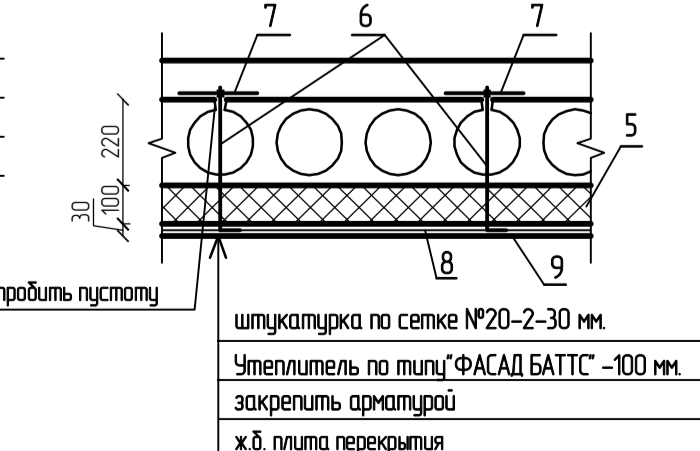
Экспликация помещений первого этажа

Номер помещения	Наименование	Площадь, м <sup>2</sup>	Кат. помещения
1	Групповая №1 младшей группы дошкольного возраста (24 чел.)	54,62	
2	Раздевальня	20,68	
3	Тамбур	3,29	
4	Тамбур	5,65	
6	Спальня	50,45	
7	Буфетная	5,29	
8	Туалетная	20,19	
9	Групповая №2 младшей группы дошкольного возраста (24 чел.)	57,68	
10	Раздевальня	20,68	
11	Тамбур	3,29	
14	Спальня	49,03	
15	Буфетная	5,01	
16	Туалетная	18,80	
17	Лестничная клетка №1	62,53	
18	Групповая №3 средней группы дошкольного возраста (23 чел.)	59,31	
19	Раздевальня	21,05	
20	Кладовая обоев	4,96	
21	Спальня	50,63	
22	Буфетная	5,23	
23	Туалетная	21,23	
24	Горячий цех	13,69	
25	Холодный цех	11,22	
26	Раздаточная	4,69	
27	Комната уборочного инвентаря пищеблока	3,14	
28	Комната приема пищи персонала	9,90	
29	Промещение для холодильного оборудования	6,53	
30	Кладовая сухих продуктов	5,05	В4
31	Моечная кухонной посуды	4,63	
32	Овощной цех	11,26	
33	Коридор	21,62	
34	Мясо-рыбный цех	8,9	
35	Загрузочная	3,80	
36	Хоз. шкаф	1,73	
37	Санузел персонала пищеблока	2,69	
38	Помещение персонала пищеблока	8,09	
39	Душевая	1,99	
40	Тамбур	2,66	
41	Санузел с местом приготовления дез. раствора	11,6	
42	Ожидающая	12,83	
44	Медицинский кабинет	15,76	
45	Процедурный кабинет	9,36	
46	Стиральная	14,14	
47	Гладильная	10,54	В4
48	Помещение охраны	13,07	
49	Кладовая чистоого делья	5,79	В3
50	Санузел персонала	5,03	
51	Коридор	25,35	
52	Комната уборочного инвентаря	3,1	
53	Электрощитовая	11,52	В4
Общая площадь помещений		798,96	м <sup>2</sup>
Полезная площадь		736,43	м <sup>2</sup>
Расчетная площадь		659,25	м <sup>2</sup>
Площадь застройки		1063,27	м <sup>2</sup>
Строительный объем выше 0,000		7118,22	м <sup>3</sup>

Узел утепления стен тамбура



Узел утепления потолка тамбура



14.49/6 - АР

Детский сад на 140 мест в с.Муслюмово Муслюмовского муниципального района

Изм.	Колуч.	Лист	М. док.	Подпись	Дата
Разработ	Яковлева				
Глав. спец.	Спирidonov				
Нач. отдела	Марочник Е.В.				
И.контр.	Сидорова Н.М.				2014

Детский сад

П 3

Отделочный план первого этажа

ОАО "ГипровТИ"